



*shaping your dreams*

Specifico per Acciai Inossidabili e Allumini

# PROMO CC-SERIES

Valido fino al 31/12/2021

da GENNAIO 2022 **AUMENTO del 5%**



# CC-POT

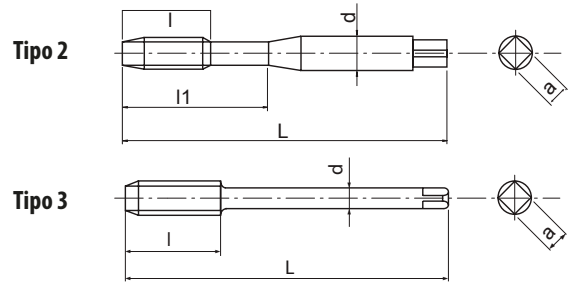
Filettatura | Maschio a taglio | Metrico



- Maschio a taglio in HSSE per fori passanti
- Rivestimento CrN
- Per acciai generici e acciaio inox e alluminio
- Sviluppato per maschiatura rigida e macchine a CNC

<b>P</b> C < 0,2%	<b>P</b> 0,25 < C < 0,4	<b>P</b> C > 0,45%	<b>P</b> SCM	<b>M</b> INOX	<b>N</b> Al	
15-25	15-25	10-25	10-25	6-15	20-40	m/min

<b>M</b>	<b>HSSE</b>	<b>CrN</b>	<b>ISO 2 6HX</b>	<b>B/4</b>		<b>DIN 371</b>	<b>DIN 376</b>
----------	-------------	------------	------------------	------------	--	----------------	----------------



EDP	M	P	L	l	l1	d	a	Z	Tipo	DIN	PREZZO PROMO
48059138	3	0,5	56	-	18	3,5	2,7	3	2	DIN371	16
48059144	4	0,7	63	-	21	4,5	3,4	3	2	DIN371	16
48059149	5	0,8	70	-	25	6	4,9	3	2	DIN371	17
48059155	6	1	80	-	30	6	4,9	3	2	DIN371	17
48059161	8	1,25	90	-	35	8	6,2	3	2	DIN371	20
48059169	10	1,5	100	-	39	10	8	3	2	DIN371	25
48060179	12	1,75	110	28	-	9	7	3	3	DIN376	31
48060191	14	2	110	30	-	11	9	3	3	DIN376	36
48060202	16	2	110	32	-	12	9	3	3	DIN376	43
48060214	18	2,5	125	34	-	14	11	3	3	DIN376	58
48060228	20	2,5	140	34	-	16	12	3	3	DIN376	68

Filettatura | Maschio a taglio



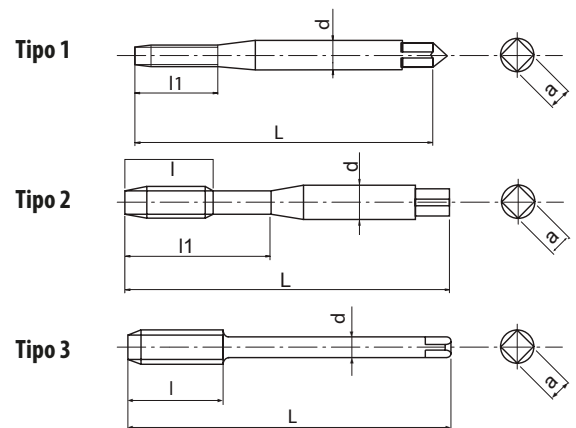
Metrico

# CC-SFT

Filettatura | Maschio a taglio | Metrico



<b>M</b>	<b>HSSE</b>	<b>CrN</b>	<b>ISO 2 6HX</b>	<b>45°</b>	<b>C/2,5</b>	<b>≥2D</b>	<b>DIN 371</b>	<b>DIN 376</b>
----------	-------------	------------	------------------	------------	--------------	------------	----------------	----------------



EDP	M	P	L	l	l1	d	a	Z	Tipo	DIN	PREZZO PROMO
48032138	3	0,5	56	-	12	3,5	2,7	3	1	DIN371	16
48032144	4	0,7	63	-	16	4,5	3,4	3	1	DIN371	17
48032149	5	0,8	70	-	20	6	4,9	3	1	DIN371	17
48032155	6	1	80	-	24	6	4,9	3	1	DIN371	17
48032161	8	1,25	90	-	35	8	6,2	3	2	DIN371	21
48032169	10	1,5	100	-	39	10	8	4	2	DIN371	25
48032179	12	1,75	110	16	-	9	7	4	3	DIN376	31
48032191	14	2	110	18	-	11	9	4	3	DIN376	37
48032202	16	2	110	18	-	12	9	4	3	DIN376	44
48032214	18	2,5	125	23	-	14	11	4	3	DIN376	59
48032228	20	2,5	140	23	-	16	12	4	3	DIN376	70

# CC-NEO-SFT

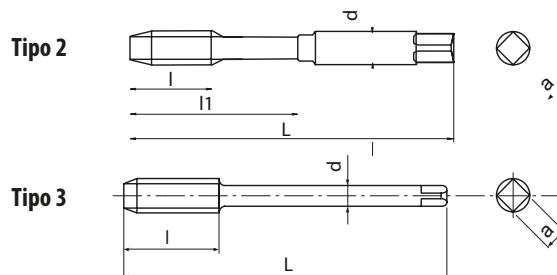
Filettatura | Maschio a taglio | Metrico



- Maschio a taglio in HSSE per fori ciechi
- Rivestimento TIN
- Per acciai generici, acciai inox e alluminio
- Elica variabile per una migliore evacuazione del truciolo

<b>P</b> C < 0,2%	<b>P</b> 0,25 < C < 0,4	<b>P</b> C > 0,45%	<b>P</b> SCM	<b>M</b> INOX	<b>N</b> Al	
15-25	15-25	10-25	10-25	6-10	15-35	m/min

<b>M</b>	<b>HSSE</b>	<b>TiN</b>	<b>45°</b>	<b>ISO 2 6HX</b>	<b>C/2,5</b>	<b>≥2D</b>	<b>DIN 371</b>	<b>DIN 376</b>
----------	-------------	------------	------------	------------------	--------------	------------	----------------	----------------



EDP	M	P	L	l	l1	d	a	Z	Tipo	DIN	PREZZO PROMO
48081138	3	0,5	56	-	18	3,5	2,7	2	2	DIN371	18
48081144	4	0,7	63	-	21	4,5	3,4	2	2	DIN371	18
48081149	5	0,8	70	-	25	6	4,9	2	2	DIN371	19
48081155	6	1	80	-	30	6	4,9	2	2	DIN371	19
48081161	8	1,25	90	-	35	8	6,2	3	2	DIN371	23
48081169	10	1,5	100	-	39	10	8	3	2	DIN371	28
48081179	12	1,75	110	13	-	9	7	3	3	DIN376	35
48081191	14	2	110	14	-	11	9	3	3	DIN376	41
48081202	16	2	110	14	-	12	9	3	3	DIN376	48

## 1 - Elica Variabile fra i taglienti

Formare i trucioli ed evacuarli sono due differenti azioni che devono essere svolte dalle proprie specifiche applicazioni.



## 2 - Riduzione dei taglienti nelle misure più piccole

La forma del truciolo è più uniforme quando la misura del tagliente è ridotta. Di conseguenza quando la misura del tagliente è più grande la forma del truciolo non è uniforme. Per le misure più piccole : 2 taglienti anzichè 3 taglienti.

## 3 - Forma dell'elica ottimizzata

La forma migliore del tagliente per lavorare i materiali inossidabili.

## 4 - Consolidato Rivestimento TIN

Il più idoneo a favorire la maggiore durata degli utensili.



*shaping your dreams*

**OSG ITALIA**

Via Cirenaica n. 52 int. 61/63

I - 10142 Torino - Italy

Tel: +39 0117705211

Fax: +39 0117071402

info@osg-italia.it

02/2018 - All rights reserved. © OSG Europe 2018

The contents of this catalogue are provided to you for viewing only. They are not intended for reproduction either in part or in whole in this or other medium. They cannot be copied, used to create derivation work or used for any reason, by means without the express, written permission of the copyright owner. If prices are stated, they are netto unit-prices and any eventual tax(es) have to be added. The company is not responsible for any printing error in technical, price and/or any other data.

Tool specifications subject to change without notice.

[www.osgeurope.com](http://www.osgeurope.com)

